

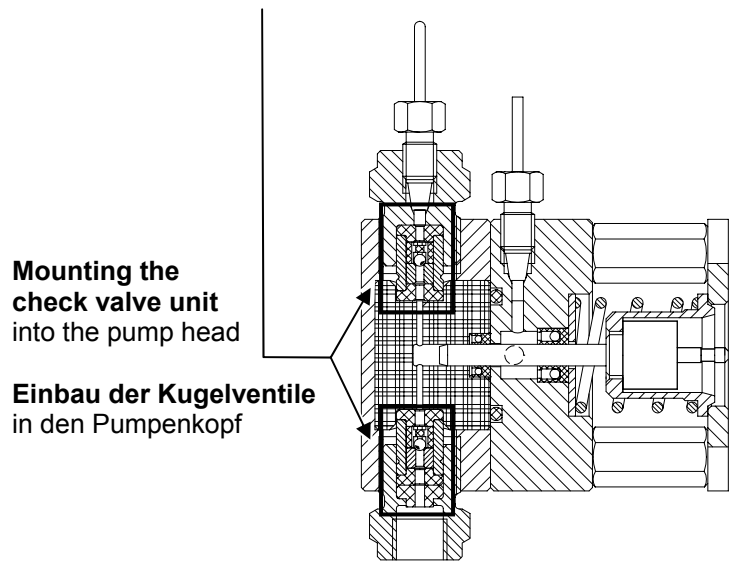
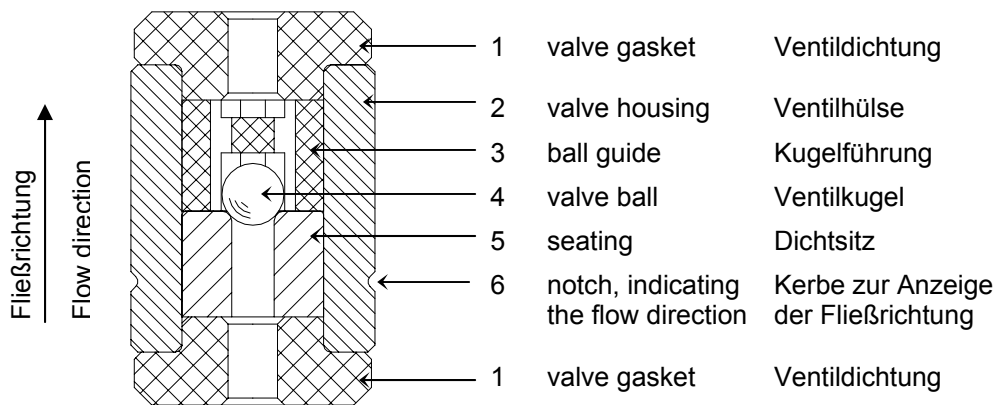
ULTRA-FAST Check valve units A0631, A0684
ULTRA-FAST Kugelventileinheiten A0631, A0684
V 7093 / 07/03

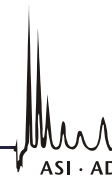
The ULTRA-FAST Check valve unit for KNAUER HPLC-pumps offers the following features:

- Guaranteed closing time of 1.5 msec
- Inert, eluents do not contact metals
- Flow direction indicated by a housing notch (6)
- Installation without special tools

Die ULTRA-FAST Kugelventileinheit für KNAUER HPLC-Pumpen zeichnet sich durch folgende Leistungsmerkmale aus:

- Garantierte, geprüfte Schließzeit von 1,5 msec
- Inert, kein Eluentenkontakt mit Metallen
- Fließrichtung durch Kerbung (6) gekennzeichnet
- Montage ohne Spezialwerkzeug



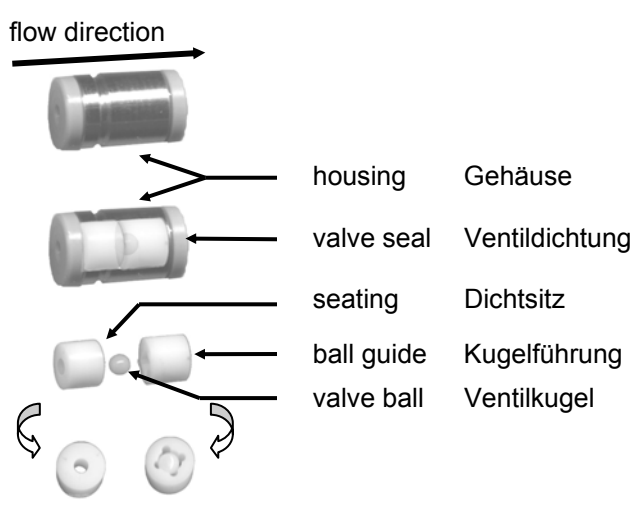


Cleaning check valves

1. Place the valve in a suitable cleaning solution. Use an ultrasonic bath to clean the valve. If malfunction persists, use steps 2 to 5
2. Using a knife or a similar, remove the valves seals carefully from the housing.
3. Remove the individual components by gently tapping the housing on the table.
4. Clean the individual parts. We recommend an ultrasonic bath.
5. Assemble the check valves in reverse order. Be sure to identify the glossy side of the seating and assemble the check valve properly with the glossy side towards the ball. Wrong assembly can lead to damage and leakage of the check valve.

Kugelventil reinigen

1. Legen Sie das Ventil in ein geeignetes Lösungsmittel und reinigen Sie es in einem Ultraschallbad. Falls die Fehlfunktion nicht behoben ist, führen Sie den Schritten 2 bis 5.
2. Entfernen Sie mit Hilfe eines Messers oder ähnlichem die Ventildichtungen vom Ventilgehäuse
3. Entfernen Sie alle Einzelteile aus dem Ventilgehäuse durch leichtes Klopfen auf die Tischplatte.
4. Reinigen Sie alle Einzelteile, am besten mit Hilfe eines Ultraschallbades.
5. Bauen Sie das Ventil entsprechend der Abbildung wieder zusammen. Beachten Sie, dass die glänzende Seite des Dichtsitzes zur Kugel gerichtet sein muss. Falsche Anordnungen der Teile können zu Undichtigkeiten und zur Zerstörung des Ventils führen.



Technical data are subject to change without notice

Technische Änderungen bleiben vorbehalten

Orderinformation

- Check Valve Unit, Titanium, for 10ml and 50ml pump head **A0631**
- Check valve unit for 10ml and 50ml pump head **A0684**

Bestellinformation

- Kugelventileinheit, Titan, für 10ml und 50ml Pumpenkopf
- Kugelventileinheit für 10ml und 50ml Pumpenkopf